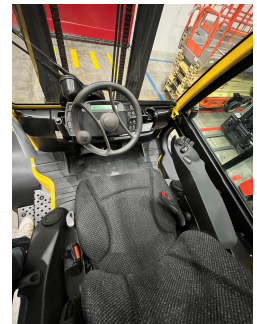


Hyster H7.0FT - UCM10392

| | |
|----------------------------|-------------------------|
| Année | 2019 |
| Heures d'ouverture | 1800 |
| Configuration | BIG READY |
| Brakes type | DRUM BRAKES |
| Directional control type | SWITCH |
| Driver's cab | CAB |
| Engine type | DIESEL |
| Equipment | SIDESHIFT |
| Forks | YES |
| Forks length in mm | 1920 |
| Front axle | TWIN |
| Greasing | No automatic |
| Hydraulic control types | MINILEVERS |
| Hydraulic functions number | 3 |
| License plate | NO |
| Lift height in mm | 3800 |
| Load centre in mm | 600 |
| Mast Overall in mm | 2850 |
| Type de mât | PFL |
| Overhead guard type | STANDARD OVERHEAD GUARD |
| Tire type | SOLID TIRES |
| Transmission type | POWERSHIFT |
| Version | STANDARD |
| Weight capacity in kg | 7000 |



[Lien vers la fiche produit](#)

Utilisé comme s'il n'avait jamais été utilisé.

 Via Calabria 22
20054 Segrate (MI)

 02925051

 info@cls.it

 Team CLS

cls
A TESVA COMPANY

Vérifiez la configuration sur le link:

<https://myusato.cls.it/allestimenti-e-garanzia>

Utilisé comme s'il n'avait jamais été utilisé.



MyUsato® CLS : le choix sûr et pratique pour une flotte capable de réaliser n'importe quelle activité. Commodité, qualité, sécurité et fiabilité : telles sont les principales caractéristiques de l'offre MyUsato, le service proposé par CLS pour répondre aux besoins des entreprises qui ont besoin de renouveler leur parc de machines avec des solutions modernes et fiables.

Le service MyUsato® propose des machines de manutention multimarques avec un excellent rapport qualité-prix : l'objectif est de satisfaire les besoins des clients garantissant la qualité, la sécurité et l'optimisation des coûts.