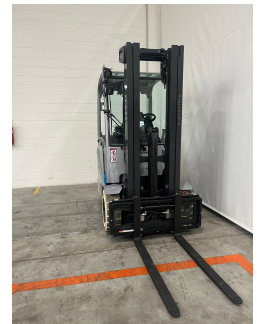


## Still RX60-25 - UCE20290

Année	2019
Heures d'ouverture	5640
Configuration	EASY
Attachement type	NO ATTACHEMENT
Battery amperage in A	620
Battery brand	OTHER BRAND
Battery voltage in V	80
Brakes type	WET BRAKES
Directional control type	SWITCH
Driver's cab	2 CAB PANELS
Equipment	SIDESHIFT
Forks	YES
Forks length in mm	1200
Front axle	STANDARD
Hydraulic control types	JOYSTICK
Hydraulic functions number	4
License plate	NO
Lift height in mm	4890
Load centre in mm	500
Mast Overall in mm	2280
Type de mât	FFT
Overhead guard type	STANDARD OVERHEAD GUARD
Tire type	SOLID TIRES
Type	STANDARD



[Lien vers la fiche produit](#)

### Utilisé comme s'il n'avait jamais été utilisé.

 Via Calabria 22  
20054 Segrate (MI)

 02925051

 [info@cls.it](mailto:info@cls.it)

 Team CLS

**cls**  
A TESVA COMPANY

Version	STANDARD
Weight capacity in kg	2500

Vérifiez la configuration sur le link:

<https://myusato.cls.it/allestimenti-e-garanzia>

#### Utilisé comme s'il n'avait jamais été utilisé.



MyUsato® CLS : le choix sûr et pratique pour une flotte capable de réaliser n'importe quelle activité. Commodité, qualité, sécurité et fiabilité : telles sont les principales caractéristiques de l'offre MyUsato, le service proposé par CLS pour répondre aux besoins des entreprises qui ont besoin de renouveler leur parc de machines avec des solutions modernes et fiables.

Le service MyUsato® propose des machines de manutention multimarques avec un excellent rapport qualité-prix : l'objectif est de satisfaire les besoins des clients garantissant la qualité, la sécurité et l'optimisation des coûts.