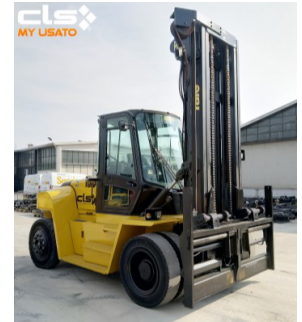


## Yale GDP120DC - UCM10570

Année	2015
Heures d'ouverture	7000
Configuration	BIG READY
Attachement type	FORKS POSITIONER
Battery voltage in V	48
Brakes type	WET BRAKES
Directional control type	LEVER
Driver's cab	CAB
Engine model	DIESEL
Equipment	SIDESHIFT
Forks	YES
Forks length in mm	2400
Front axle	TWIN
Greasing	No automatic
Hydraulic control types	MINILEVERS
Hydraulic functions number	4
License plate	NO
Lift height in mm	5600
Load centre in mm	600
Mast Overall in mm	4000
Type de mât	FFT
Overhead guard type	STANDARD OVERHEAD GUARD
Tire type	SOLID TIRES
Transmission model	X



[Lien vers la fiche produit](#)

### Utilisé comme s'il n'avait jamais été utilisé.

 Via Calabria 22  
20054 Segrate (MI)

 02925051

 [info@cls.it](mailto:info@cls.it)

 Team CLS

  
A TESVA COMPANY

Transmission type	POWERSHIFT
Version	STANDARD
Weight capacity in kg	12000

Vérifiez la configuration sur le link:

<https://myusato.cls.it/allestimenti-e-garanzia>

#### Utilisé comme s'il n'avait jamais été utilisé.



MyUsato® CLS : le choix sûr et pratique pour une flotte capable de réaliser n'importe quelle activité. Commodité, qualité, sécurité et fiabilité : telles sont les principales caractéristiques de l'offre MyUsato, le service proposé par CLS pour répondre aux besoins des entreprises qui ont besoin de renouveler leur parc de machines avec des solutions modernes et fiables.

Le service MyUsato® propose des machines de manutention multimarques avec un excellent rapport qualité-prix : l'objectif est de satisfaire les besoins des clients garantissant la qualité, la sécurité et l'optimisation des coûts.