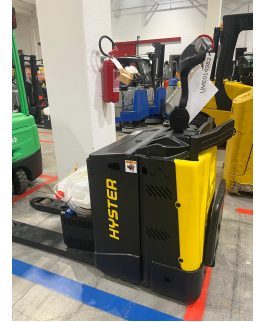


Hyster P2.0S FBW – UME014982

Année	2019
Heures d'ouverture	5380
Configuration	PREMIUM
Attachement type	NO ATTACHEMENT
Battery amperage in A	400
Battery brand	MIDAC
Battery voltage in V	24
Drive roller type	VULKOLLAN
Driving type	RIDE-ON
Ext- ext forks width in mm	650
Forks	YES
Forks length in mm	1200
Lift height in mm	0
Load centre in mm	500
Load rollers type	SINGLE WHEEL:TANDEM WHEELS
Mast Overall in mm	1200
Steering control	TILLER
Tire type	VULKOLLAN
Type	STANDARD
Version	STANDARD
Weight capacity in kg	2000



[Lien vers la fiche produit](#)

Vérifiez la configuration sur le link:

<https://myusato.cls.it/allestimenti-e-garanzia>

Utilisé comme s'il n'avait jamais été utilisé.