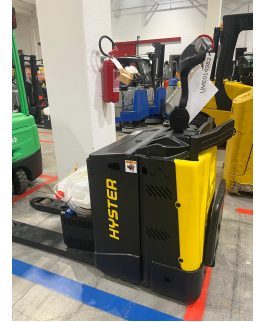


Hyster P2.0S FBW - UME014982

Anno	2019
Ore lavoro	5380
Allestimento	PREMIUM
Tipo attrezzatura	NO ATTREZZATURA
Amperaggio batteria in A	400
Marca della batteria	MIDAC
Voltaggio batteria in V	24
Tipo rullo trazione	VULKOLLAN
Tipo Guida	UOMO A BORDO
Larghezza est-est forche in mm	650
Forche	SI
Lunghezza forche in mm	1200
Altezza di sollevamento in mm	0
Baricentro carico in mm	500
Tipo rulli di carico	RULLO SINGOLO
Ingombro in mm	1200
Tipo sterzo	TIMONE
Tipo gomme	VULKOLLAN
Tipo	STANDARD
Versione	STANDARD
Portata Kg	2000



[Link scheda prodotto](#)

Verifica l'allestimento al link:

<https://myusato.cls.it/allestimenti-e-garanzia>

Usato come se non fosse mai stato usato.